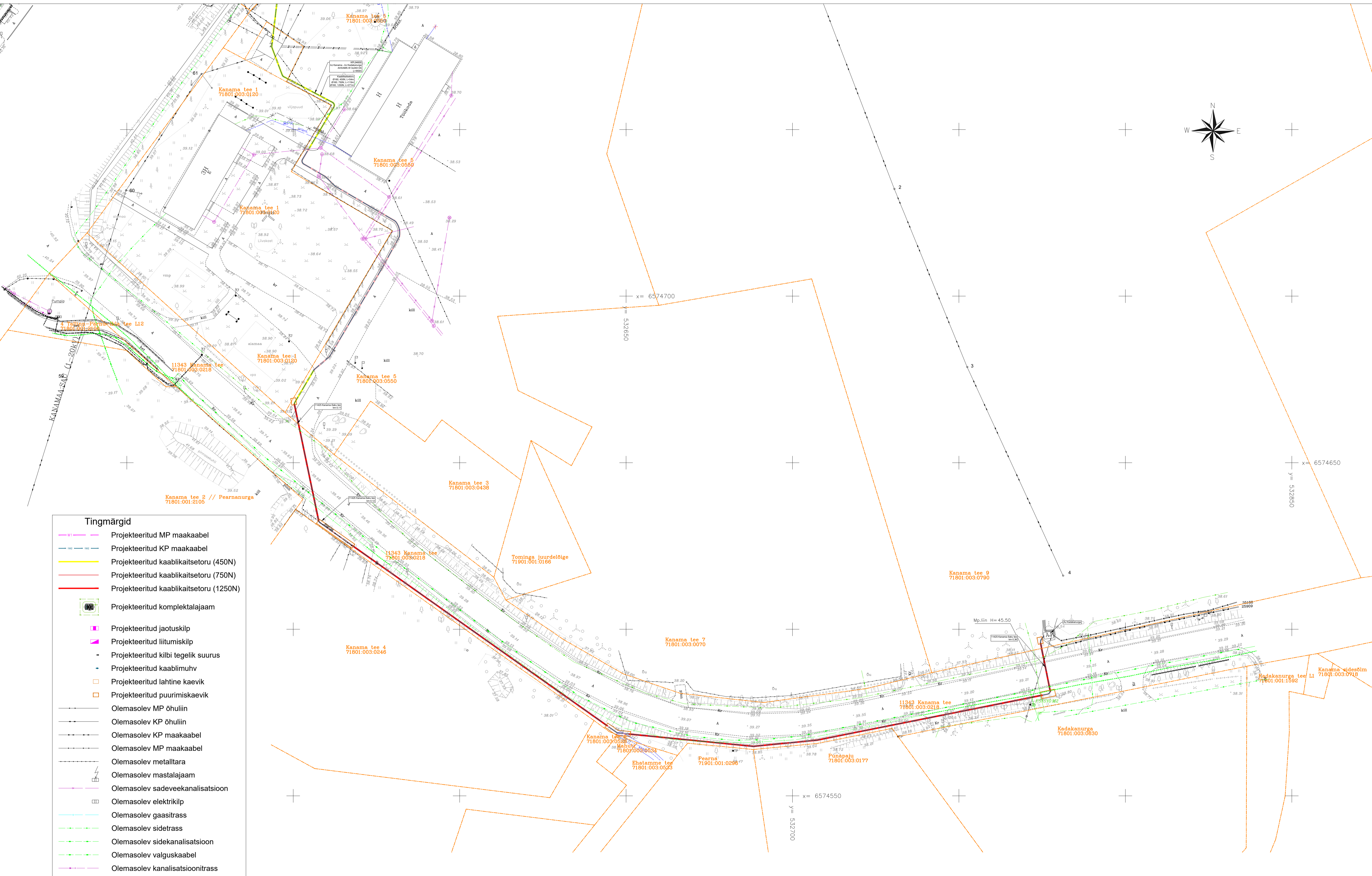




- Tingmärgid**
- Projekteeritud MP maakaabel
  - Projekteeritud KP maakaabel
  - Projekteeritud kaablikaitsetoru (450N)
  - Projekteeritud kaablikaitsetoru (750N)
  - Projekteeritud kaablikaitsetoru (1250N)
  - Projekteeritud komplektalajaam
  - Projekteeritud jaotuskilp
  - Projekteeritud liitumiskilp
  - Projekteeritud kilbi tegelik suurus
  - Projekteeritud kaablimuhv
  - Projekteeritud lahtine kaevik
  - Projekteeritud puurimiskaevik
  - Olemasolev MP õhuliin
  - Olemasolev KP õhuliin
  - Olemasolev KP maakaabel
  - Olemasolev MP maakaabel
  - Olemasolev metalltara
  - Olemasolev mastalajaam
  - Olemasolev sadeveekanalisatsioon
  - Olemasolev elektrikilp
  - Olemasolev gaasitrass
  - Olemasolev sidetrass
  - Olemasolev sidekanalisatsioon
  - Olemasolev valguskaabel
  - Olemasolev kanalisatsioonitrass
  - Olemasolev veetrass
  - Olemasolev дренаaz
  - Demonteeritav MP õhuliin
  - Demonteeritav KP õhuliin
  - Kinnistu piir



<b>SWIPER</b> Swiper OÜ KMKR: EE10231428 tel: +372 5386 8932 info@swiper.ee	Töo nimi W-Glass OÜ / Elektrilevi OÜ / AS KH Energia-Konsult	Projekti nr. LR9392.LR9393
		Joonise nr. EL-4-01
Kontrollis Artur Vilu 31.07.2023	Kella mnt 1 kinnistu elektriliitumine, Jõgisoo küla, Saue vald, Harju maakond	Staadium leht/lehti Möötkava
Projekteeris Artur Vilu 31.07.2023	Joonise nimi Asendiplaan	TP 3/8 1:500
Faili nimi LR9392.LR9393_TP_EL-4-01_asendiplaan.dwg		